



01.W02B | B&C

#Inspire E150 /women\_°

Damen T-Shirt



COMBED NEUTRALES LABEL TEAR AWAY SUSTAINABLE

**Material:** 145g/m<sup>2</sup>, 100% einlaufvorbehandelte gekämmte ringgesponnene zertifizierte Bio-Baumwolle in Umstellung (in conversion), heather grey: 90% einlaufvorbehandelte gekämmte ringgesponnene zertifizierte Bio-Baumwolle in Umstellung (in conversion), 10% Viskose

**Beschreibung:** Laufende Produktumstellung in Gange, bisherige Version: sichtbares Etikett mit Aufschrift "Hi! I'm Organic", feminine Passform, schmaler Rundhalsausschnitt in Rippstrick, Tear Away Label, neutrales Größenlabel, 30° waschbar, nicht trockengeeignet

**Größen:** XS - S - M - L - XL - XXL - 3XL\*

\* in ausgewählten Farben erhältlich

Zolltarifnummer: 61091000 | Ursprungsland: Bangladesch

📦 100 📦 10

### Verfügbare Farben:



radiant purple



white



off white



black pure



asphalt



heather grey



mocha



forest green



apple green



sage



lime



yellow fizz



pure orange



red



magenta pink



soft rose



burgundy



radiant purple



blue fog



royal



navy



navy blue



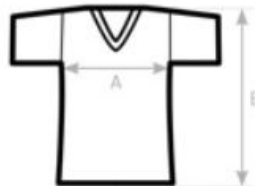
01.W02B | B&C

**#Inspire E150 /women\_°**

**Damen T-Shirt**

**B&C**  
BE INSPIRED

**Größentabelle:**



**SIZES [CM]**

<b>B&amp;C #ORGANIC E150 /W. TW 02B</b>	<b>XS</b>	<b>S</b>	<b>M</b>	<b>L</b>	<b>XL</b>	<b>2XL</b>	<b>3XL</b>
<b>A HALF CHEST</b>	<b>41</b>	<b>44</b>	<b>47</b>	<b>50</b>	<b>53</b>	<b>56</b>	<b>59</b>
<b>B BODY LENGTH FROM NECK POINT</b>	<b>58</b>	<b>60</b>	<b>62</b>	<b>64</b>	<b>66</b>	<b>68</b>	<b>70</b>



radiant  
purple